

ДСП влагостойкая 22мм  
 Лаги 45x195 мин. вата 2x100мм с перехлестом  
 Ветрозащитная мембрана  
 Сетка от грызунов 6x6 (метал)

Выпуск ветрозащиты на 100мм  
 (переклеить с ветрозащитой со стены  
 после монтажа панелей стен)

Саморез 6x180  
 шаг 1200мм

Выпуск сетки от грызунов на 200/250мм  
 Завернуть на брусок 45x45  
 после того как он будет  
 смонтирован.

Обвязка из импрегнированной  
 доски 3x45x145

Отсечная ГИ.

Саморезы 6x120  
 в каждое отв.  
 оголовка

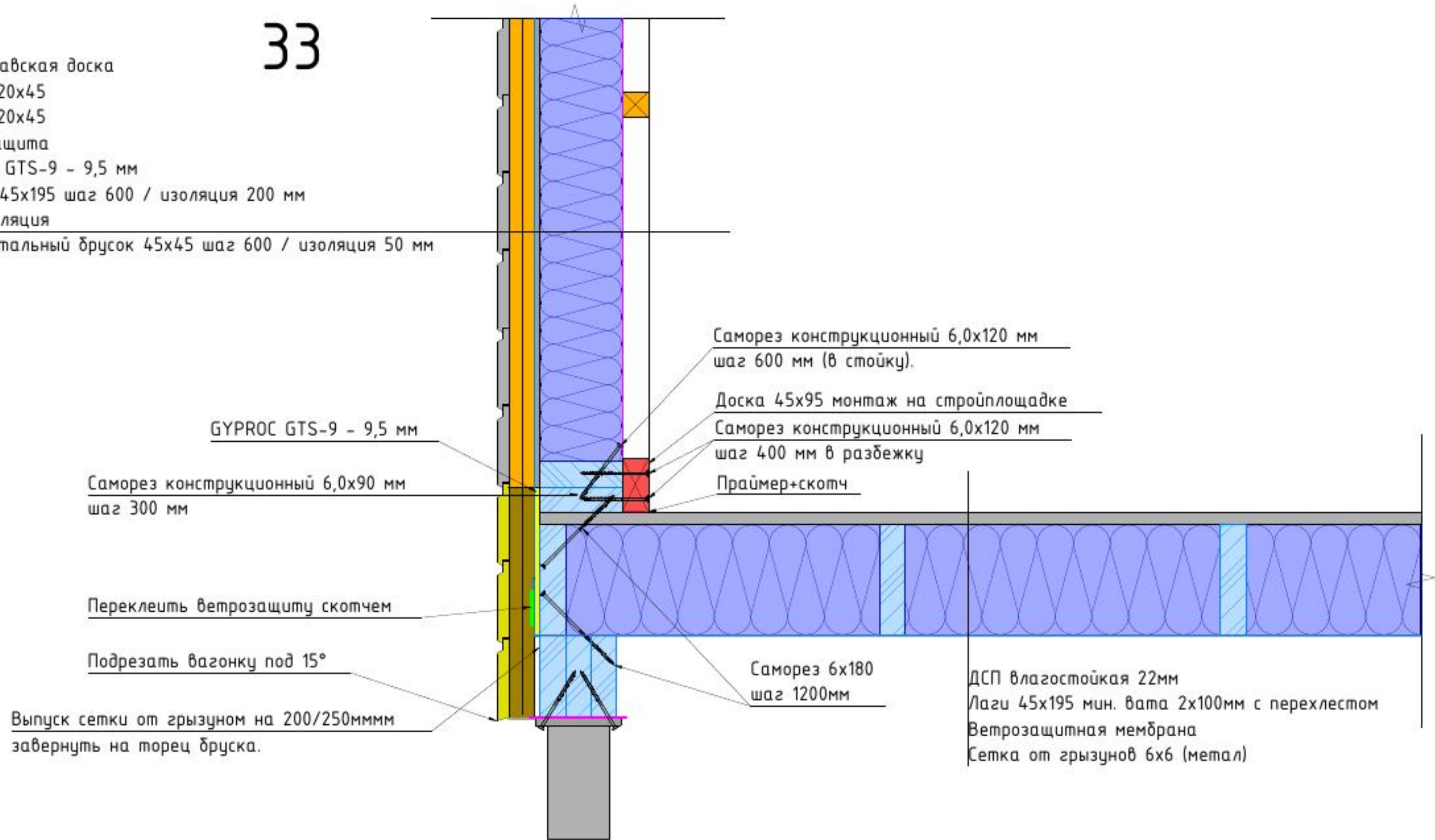
Свая

2

						2024 - узлы		
Имя	Вкл. чл	Лист	№ док.	Подп.	Дата			
Разработал	Петров И.				10.01.2024			
Проб.	Чибаров А.							
						"Сосновый Бор"		
						Р	35	84
						Узел №2		

# 33

- Скандинавская доска
- Брусок 20x45
- Брусок 20x45
- Ветрозащита
- GYPROC GTS-9 - 9,5 мм
- Стойки 45x195 шаг 600 / изоляция 200 мм
- Пароизоляция
- Горизонтальный брусок 45x45 шаг 600 / изоляция 50 мм



GYPROC GTS-9 - 9,5 мм

Саморез конструкционный 6,0x90 мм шаг 300 мм

Саморез конструкционный 6,0x120 мм шаг 600 мм (в стойку).

Доска 45x95 монтаж на стропильной площадке

Саморез конструкционный 6,0x120 мм шаг 400 мм в разбежку

Праймер+скотч

Переклеить ветрозащиту скотчем

Подрезать вагонку под 15°

Выпуск сетки от грызунов на 200/250мммм завернуть на торец бруска.

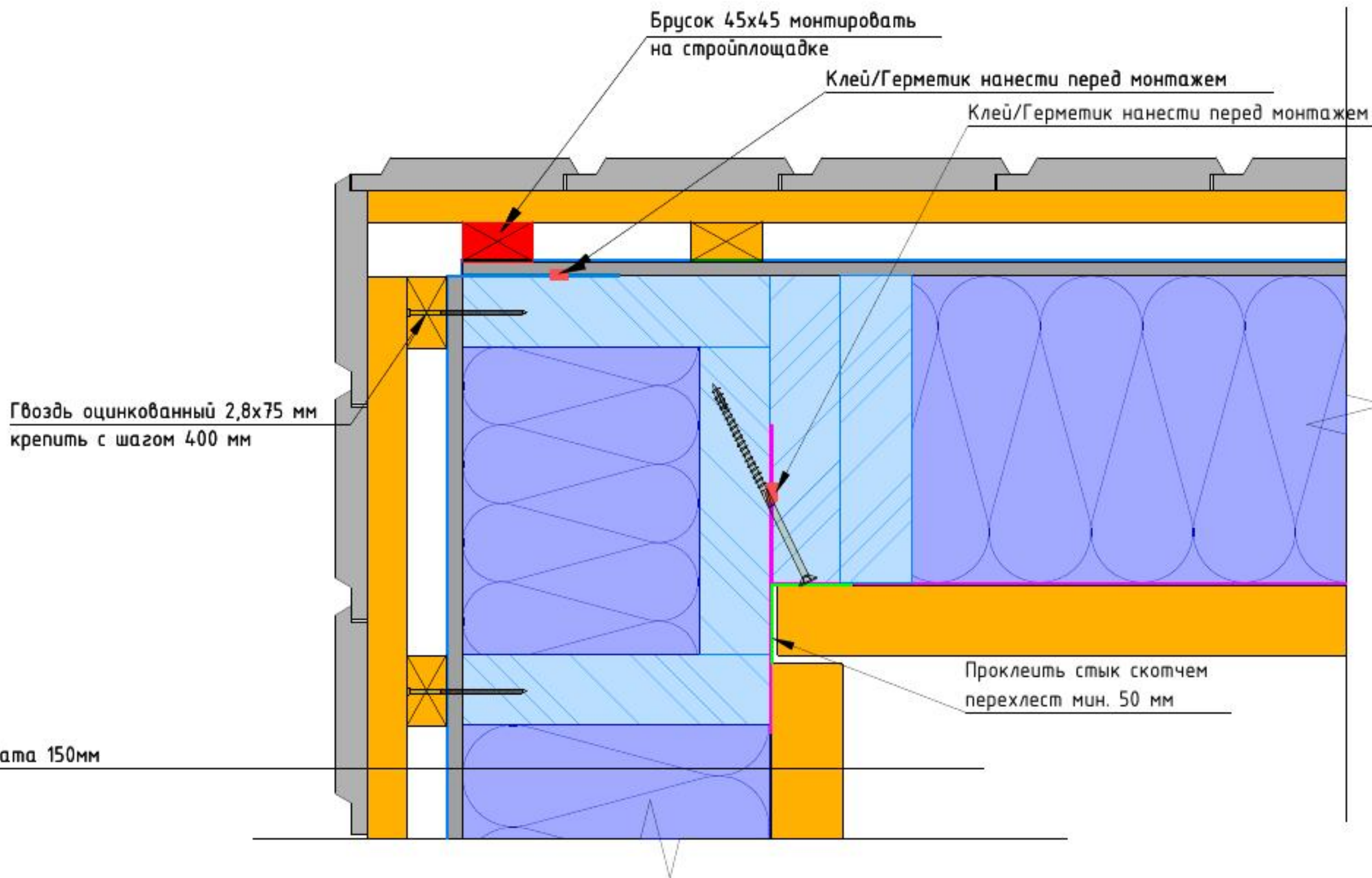
Саморез 6x180 шаг 1200мм

ДСП влагостойкая 22мм  
Лаги 45x195 мин. вата 2x100мм с перехлестом  
Ветрозащитная мембрана  
Сетка от грызунов 6x6 (метал)

						2024 - узлы		
Имя	Имя.уч	Лист	№ док.	Подп.	Дата			
Разработал	Петров И				2024			
Проб.	Чибаров А							
						"Сосновый Бор"		
						Р	65	84
						Узел №33		



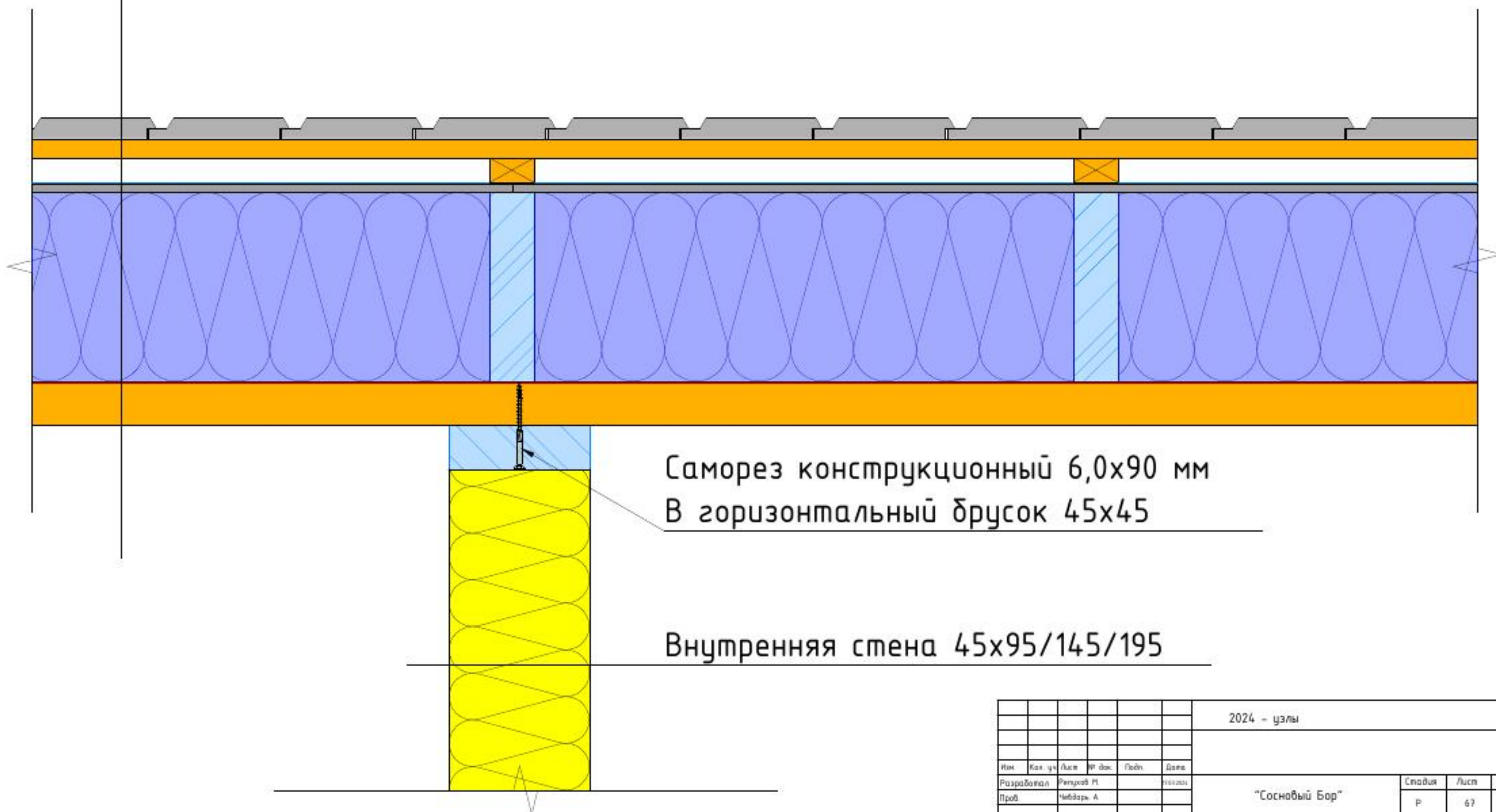
# 34



						2024 - узлы		
Имя	Кол. чл.	Лист	№ док.	Подп.	Дата			
Разработал	Петров И.				2024			
Проб.	Чибаров А.							
						"Сосновый Бор"		
						Р	66	84
						Узел №34		

Скандинавская доска  
 Брусок 20x45, горизонтально  
 Брусок 20x45, вертикально  
 Ветрозащита  
 GYPROC GTS-9 - 9,5 мм  
 Стойки 45x145 шаг 600, мин. вата 150мм

# 35



Саморез конструкционный 6,0x90 мм  
 В горизонтальный брусок 45x45

Внутренняя стена 45x95/145/195

						2024 - узлы		
Имя	Кол. чл.	Лист	№ док.	Подп.	Дата			
Разработал	Петров И.					"Сосновый Бор"		
Проб.	Чибарь А.					Р	67	84
						Узел №35		



Держатель балки изогнутый, шаг 1200мм (каждую 2-ю стропилу)  
саморез оцинк. 6x50, 8шт.

Ветрозащита +200мм от края стропила

Герметик

Обрешетка доска 25x95, сплошная  
Брусок 45x45 вдоль стропил  
Ветрозащита  
Стропило - доска 45x195 мин.вата 200мм  
Брусок 45x45 вдоль стропил мин. вата 50мм  
Пароизоляция  
Обрешетка брусок 45x45 шаг 400мм

Выпуск пароизоляции +200мм.  
Переклеить на стене после монтажа  
эл. кровли

Проклеить скотчем

Саморез конструкционный  
6x120, шаг 600 мм.

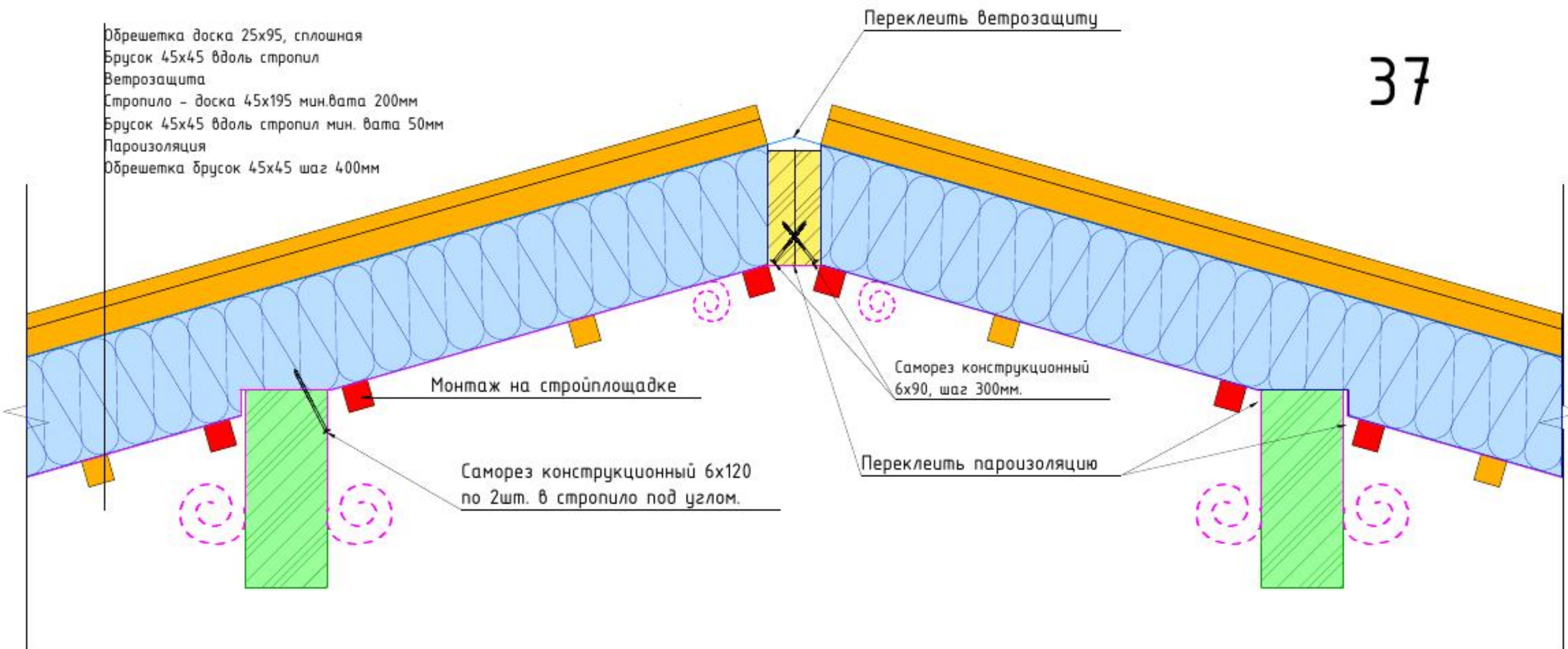
Скандинавская доска  
Брусок 20x45  
Брусок 20x45  
Ветрозащита  
GYPROC GTS-9 - 9,5 мм  
Стойки 45x195 шаг 600 / изоляция 200 мм  
Пароизоляция  
Горизонтальный брусок 45x45 шаг 600 / изоляция 50 мм

36

						2024 - узлы		
Имя	Фам. ич	Лист	№ док.	Подп.	Дата			
Разработал	Петров И				10.01.2024	"Сосновый Бор"		
Проб.	Чибаров А					Р	68	84
						Узел №36		

37

Обрешетка доска 25x95, сплошная  
 Брусок 45x45 вдоль стропил  
 Ветрозащита  
 Стропило - доска 45x195 мин.вата 200мм  
 Брусок 45x45 вдоль стропил мин. вата 50мм  
 Пароизоляция  
 Обрешетка брусок 45x45 шаг 400мм

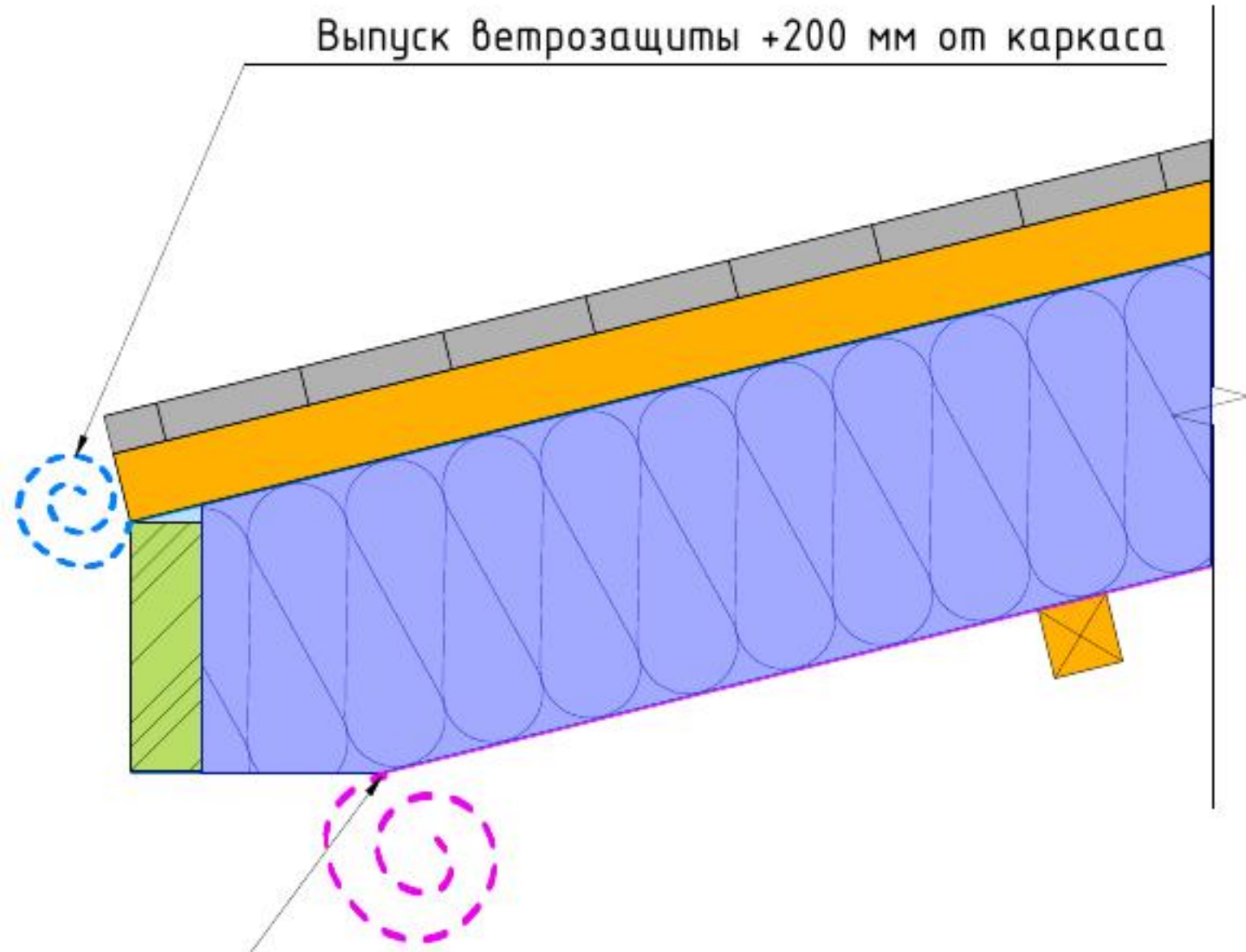


						2024 - узлы		
Изм.	Кол. чл.	Лист	№ док.	Подп.	Дата			
Разработал	Петров И.					"Сосновый Бор"		
Проб.	Чибаров А.					Стация	Лист	Листов
						Р	69	84
						Узел №37		



# 605

Выпуск ветрозащиты +200 мм от каркаса



Выпуск пароизоляции +200 мм  
от начала врубки.  
(из данной точки).

						2024 - узлы			
Имя	Кол. чл.	Лист	№ док.	Подп.	Дата	"Сосновый Бор"	Стация	Лист	Листов
Разработал	Петров И.				10.10.2024		Р	83	84
Проб.	Чибаров А.								
						Узел №605			