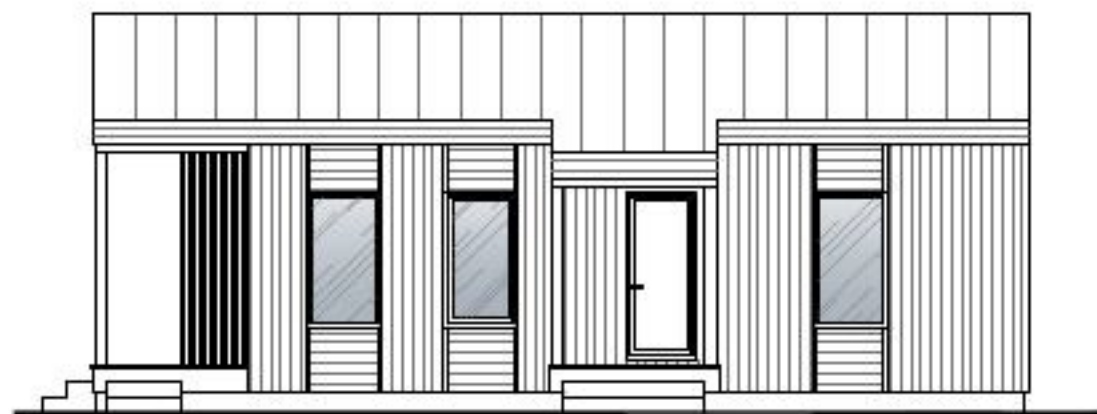


Проект каркасного дома мини 53 в теплом контуре

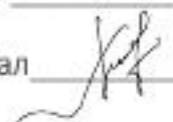
47:15:0106001:1684

Ленинградская область, г. Сосновый Бор



Рабочая документация. Архитектурные решения

Утвердил _____

Разработал  Химич Н.А.

Согласовано _____ (_____) дата _____

Санкт-Петербург

-2024-

Ведомость рабочих чертежей основного комплекта

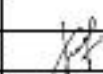
Лист	Наименование	Примечание
1	Ведомость чертежей.	
2	Общие данные.	
3	Маркировочный план первого этажа. План первого этажа с расстановкой мебели и оборудования.	
4	Разрез 1-1.	
5	Разрез 2-2.	
6	Узлы 1-2.	
7	Фасады.	
8	Спецификации заполнения оконных проемов.	
9	Спецификации заполнения дверных проемов.	
10	План кровли.	
11	План вывода закладных.	
12	Схема расположения строения на участке.	
13	Общие виды и фасады.	
14	Общие виды и фасады.	
15	Цветные фасады.	

Основные технико-экономические показатели

Наименование	Ед. изм.	Кол-во
Внутренняя площадь	кв.м.	53.3
Общая площадь (включая террасу и балкон)	кв.м.	70.0
Строительная площадь (без крыльца)	кв.м.	67.1
Площадь террас, балконов	кв.м.	16.7
Площадь кровли	кв.м.	93.0

Примечание:

1. Рабочая документация выполнена в соответствии с действующими нормами и правилами и предусматривает мероприятия, обеспечивающие противопожарную безопасность при эксплуатации здания при соблюдении их заказчиком и исполнителем.

АР-2024									
47:15:0106001:1684									
Ленинградская область, г. Сосновый Бор									
Изм.	Кол. уч.	Лист	№ док.	Подп.	Дата	Проект каркасного дома мини 53 в теплом контуре	Стадия	Лист	Листов
Разработал	Химич Н.А.				02.2024г		Э	1	15
Проверил						Ведомость чертежей			

Согласовано

Взам. инв. №

Подп. и дата

Инв. № подл.

Общие указания:

Рабочие чертежи марки АР разработаны на основании следующих исходных данных:

- задания на проектирование;
- эскизов представленных заказчиком;
- заданий смежных разделов проектирования;
- действующих нормативных документов.

За условную отметку ±0.000 принята отметка чистого пола первого этажа.

Расчетно-климатические данные:

- климатический регион IIB (СНиП 23-01-99* "Строительная климатология");
- снеговой район III (СП 20.13330.2016 Нагрузки и воздействия. Актуализированная редакция СНиП 2.01.07-85*) с расчетным значением веса снежного покрова 210 кгс/кв.м;
- ветровой район III (СП 20.13330.2011 Нагрузки и воздействия. Актуализированная редакция СНиП 2.01.07-85*) с нормативным значением ветрового давления 0.3 кПа (30кг/кв.м);
- расчетная зимняя температура наружного воздуха - 24° (средняя температура холодной пятидневки).

Пожарно-техническая классификация:

- класс ответственности здания II;
- степень огнестойкости III (СНиП 21-01-97* "Пожарная безопасность зданий и сооружений")
- класс здания по функциональной пожарной опасности Ф 1.4 (СНиП 21-01-97* "Пожарная безопасность зданий и сооружений").

Конструктивные решения:

Фундамент - ж/б сваи с обвязкой из строенной доски 135x195 мм.

Наружные стены - деревянный рамный каркас с утеплением минераловатной плитой.

Внутренние стены - деревянный рамный каркас с утеплением минераловатной плитой.

Крыша - деревянные стропила.

Покрытие кровли - металлическое фальцевое покрытие.

Оконные блоки - металлопластиковые с двухкамерными стеклопакетами.

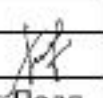
Водосток - организованный в лотки.

Примечание:

после выполнения раздела КД (конструкции деревянные) возможно изменение некоторых отметок и привязок и появление конструктивных элементов.

Согласовано

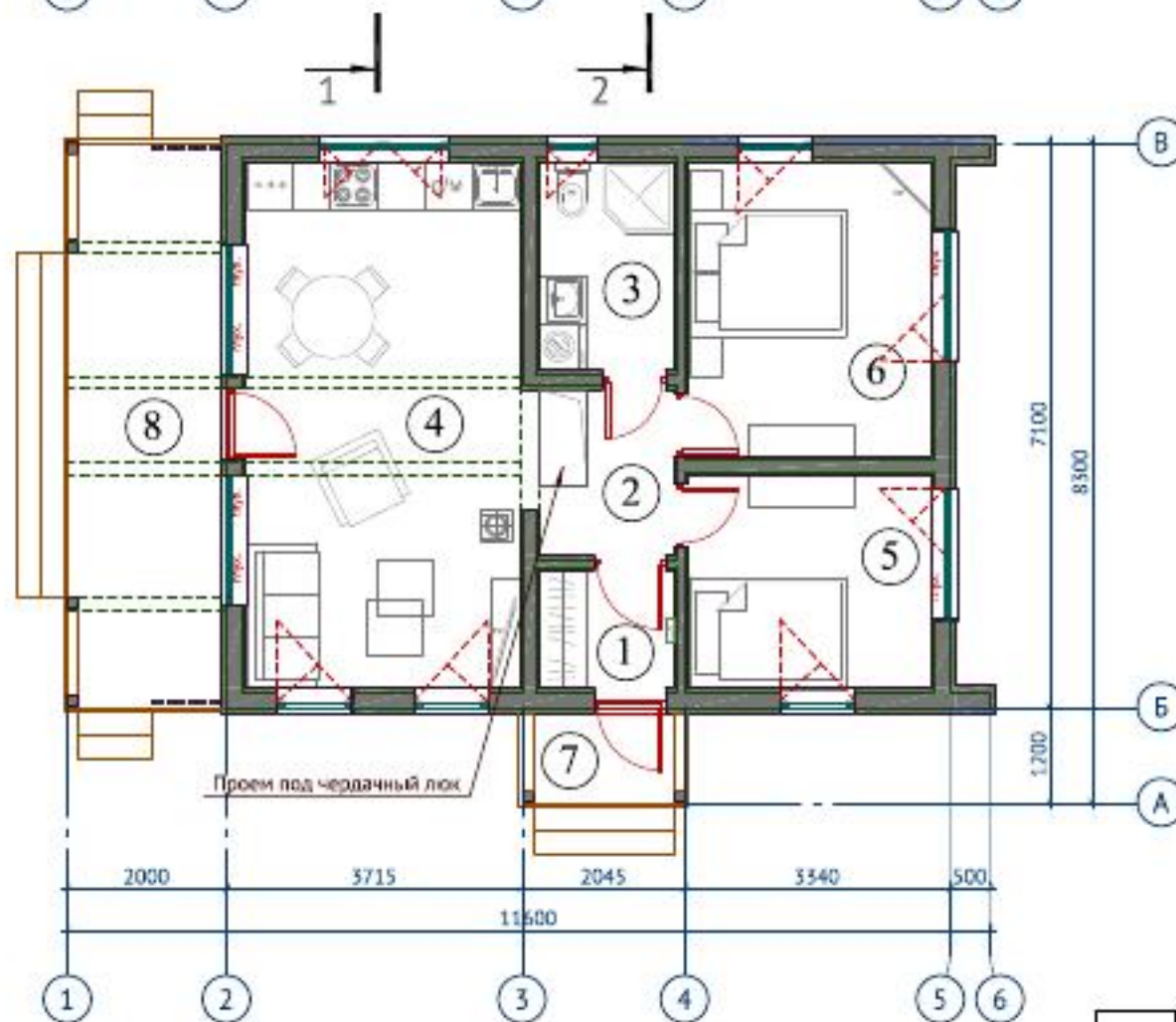
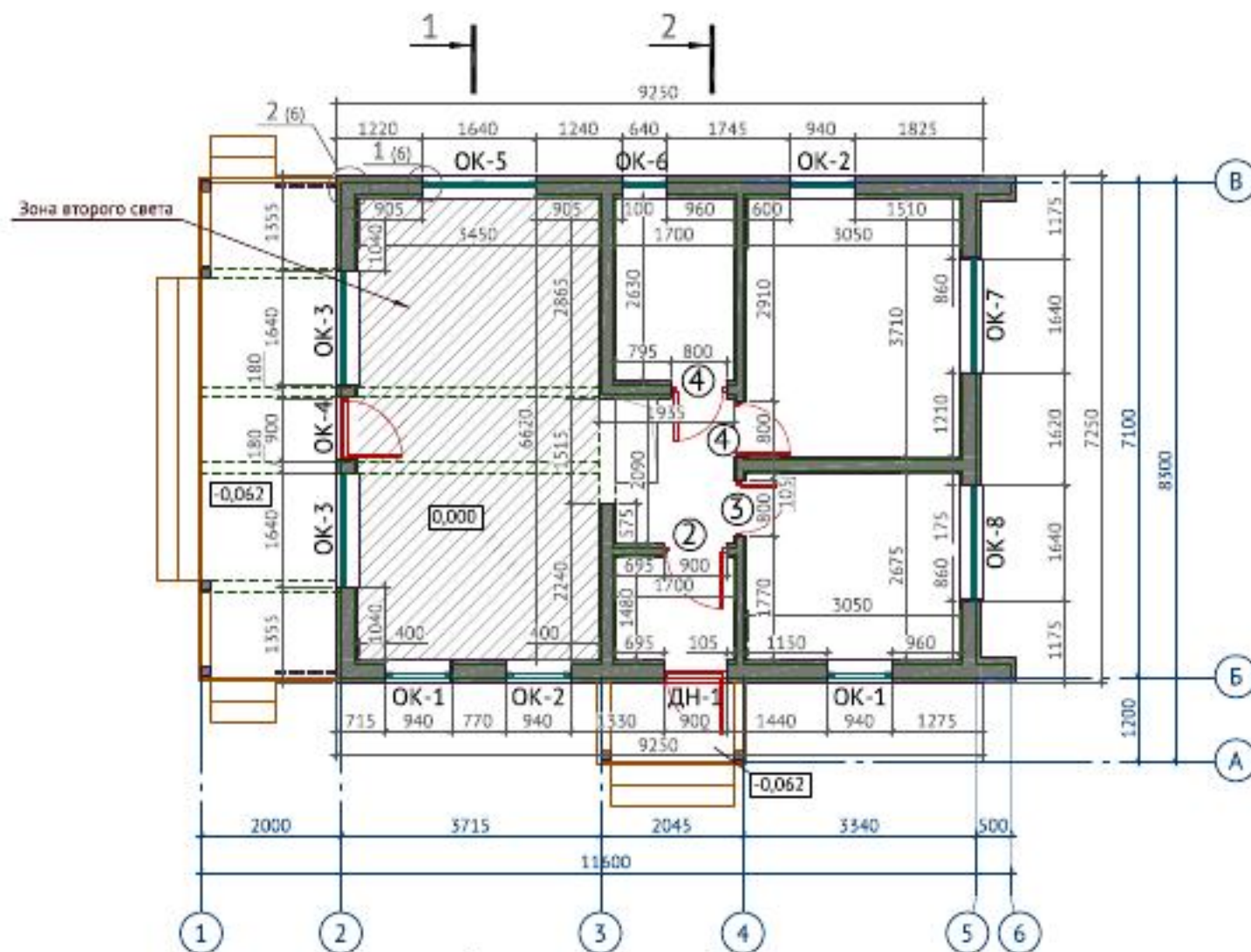
Инд. № подл. Подп. и дата Взам. инв. №

Изм.	Кол.	Лист	№ док.	Подп.	Дата
					02.2024

Общие данные.

Лист

2



ЭКСПЛИКАЦИЯ ПОМЕЩЕНИЙ:

Усл. обозн.	Наименование	Площадь, кв.м.
1	2	3
1	Прихожая	2,5
2	Холл	3,6
3	С/у	4,5
4	Кухня-гостиная	23,2
5	Спальня	8,2
6	Спальня	11,3
Внутренняя площадь дома:		53,3
Строительная площадь (без террасы):		67,1
7	Крыльцо	2,5
8	Терраса	14,2
Итого террас:		16,7
Общая площадь дома:		70

Примечание:

1. На чертеже указаны размеры оконных и дверных проемов.
2. Все размеры указаны без учета внутренней отделки.
3. Площади помещений указаны без учета внутренней отделки.

Изм.	Кол.	Лист	№ док.	Подп.	Дата
					02.2024

Маркировочный план первого этажа.
План первого этажа с расстановкой мебели и оборудования.

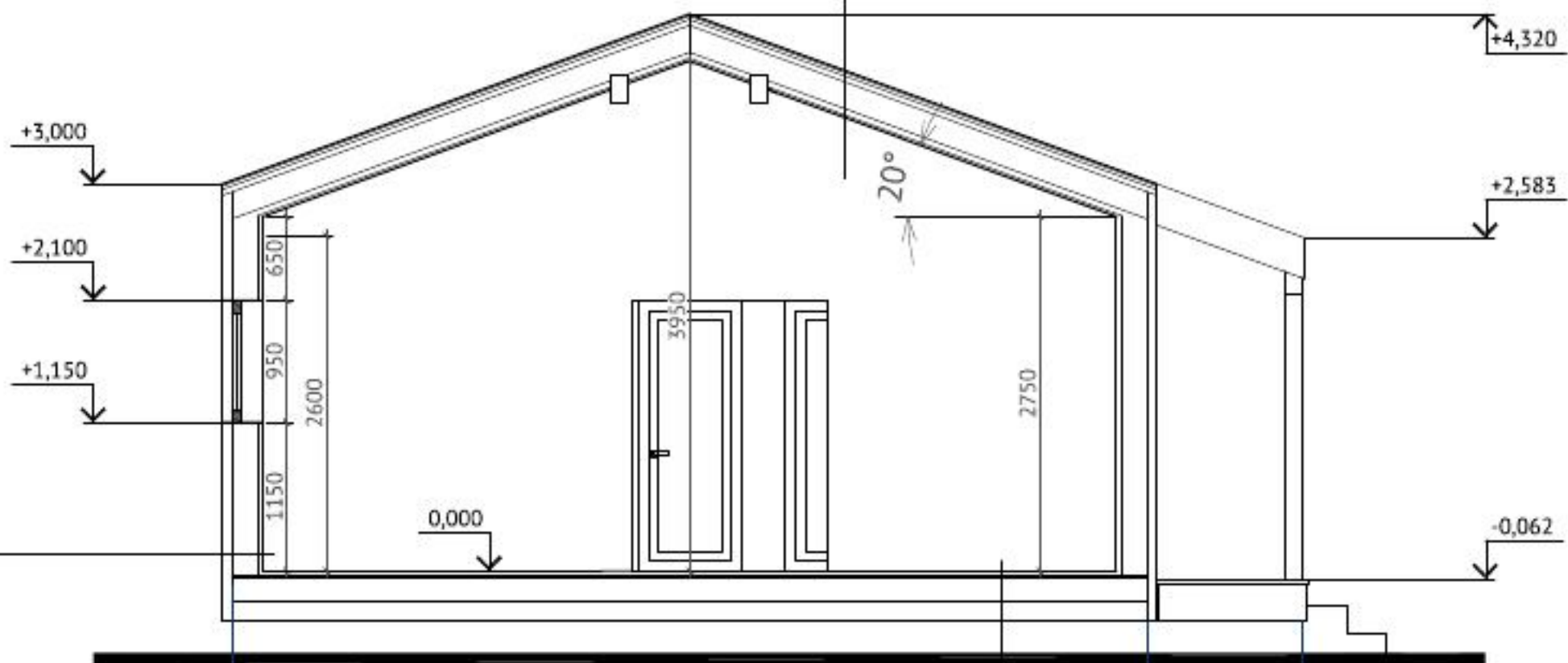
Лист
3

Согласовано

Инв. № подл. Подп. и дата. Взам. инв. №

Металлическое фальцевое покрытие
Подкладочный ковер
Обрешетка - доска 25x95
Брусок 45x45 вдоль стропил
Ветровлагозащитная мембрана
Стропило - доска 45x195 мм
с заполнением утеплителем мин.вата 2x100 мм с перехлестом
Пароизоляция
Обрешетка брусок 45x45 мм
Чистовая отделка (показана условно)

Скандинавская доска вертикально с покраской - 21 мм
Обрешетка - брусок 25x45 мм горизонтально
Обрешетка - брусок 25x45 мм вертикально
Ветровлагозащитная мембрана
Гипсовая плита ветрозащитная GYPROC GTS-9 - 9,5мм
Каркас - 45x195 (шаг 600 мм в осях), доска сух.строг.
с заполнением утеплителем мин вата 200мм
Пароизоляция
Брусок 45x45 мм горизонтально/вертикально
Внутренняя отделка (не показана)



7100	1200	
8300		
В	Б	А
Чистовая отделка ~25 мм		
ДСП влагостойкая 22 мм		
Лаги 45x195		
с заполнением утеплителем мин вата 2x100мм с перехлестом		
Ветровлагозащитная мембрана		
Сетка от грызунов 6x6		
Обвязка свайного фундамента. Брус 135x195 мм		

Примечание:

1. Размеры, помеченные *, даны по деревянному каркасу.

Изм.	Кол.	Лист	№ док.	Подп.	Дата
					02.2024

Разрез 1-1.

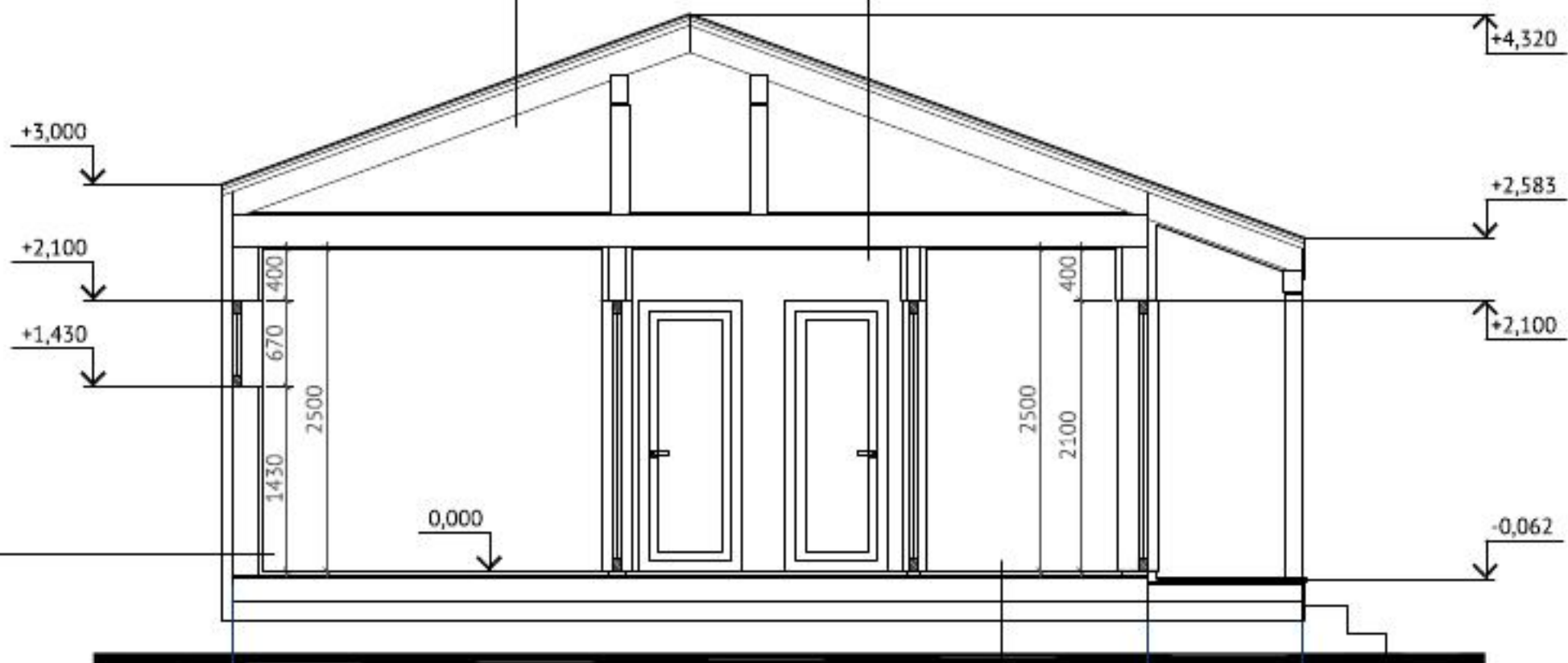
Согласовано

Инд. № подл. Подп. и дата. Взам. инв. №

Металлическое фальцевое покрытие
 Подкладочный ковер
 Обрешетка - доска 25x95
 Брусок 45x45 вдоль стропил
 Ветровлагозащитная мембрана
 Стропило - доска 45x195 мм

Черновой настил - доска 25x95 мм (шаг 200 мм)
 Лаги - доска 45x195 мм
 с заполнением утеплителем мин.вата 2x100 мм с перехлестом
 Пленка пароизоляции
 Обрешетка брусок 45x45 мм
 Чистовая отделка (показана условно)

Скандинавская доска вертикально с покраской - 21 мм
 Обрешетка - брусок 25x45 мм горизонтально
 Обрешетка - брусок 25x45 мм вертикально
 Ветровлагозащитная мембрана
 Гипсовая плита ветрозащитная GYPROC GTS-9 - 9,5мм
 Каркас - 45x195 (шаг 600 мм в осях), доска сух.строг.
 с заполнением утеплителем мин вата 200мм
 Пароизоляция
 Брусок 45x45 мм горизонтально/вертикально
 Внутренняя отделка (не показана)



Чистовая отделка ~25 мм
 ДСП влагостойкая 22 мм
 Лаги 45x195
 с заполнением утеплителем мин вата 2x100мм с перехлестом
 Ветровлагозащитная мембрана
 Сетка от грызунов 6x6
 Обязка свайного фундамента. Брус 135x195 мм

Примечание:

1. Размеры, помеченные *, даны по деревянному каркасу.

Изм.	Кол.	Лист	№ док.	Подп.	Дата
					02.2024

Разрез 2-2.

Лист
5

Копировал

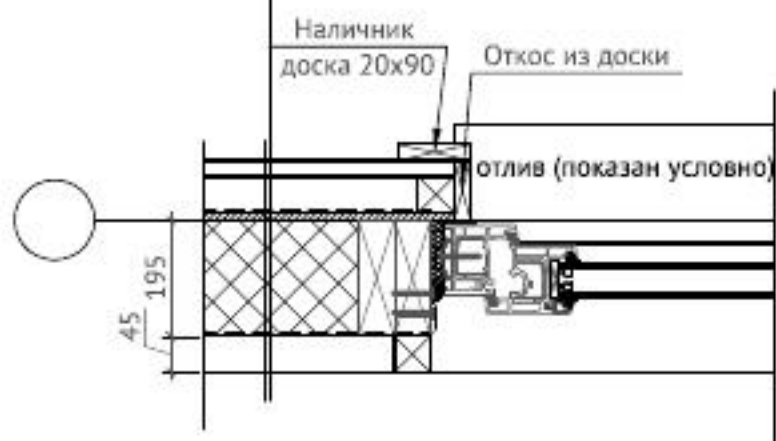
A3

Согласовано

Инв. № подл.	Подп. и дата	Взам. инв. №

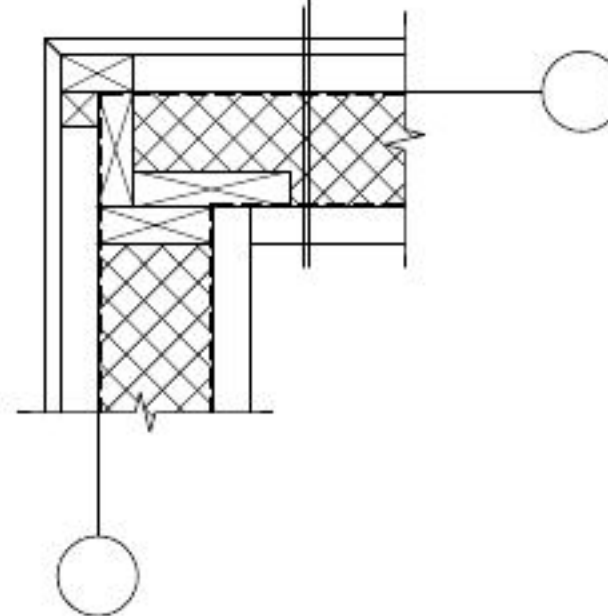
1

Скандинавская доска вертикально с покраской - 21 мм
 Обрешетка - брусок 25x45 мм горизонтально
 Обрешетка - брусок 25x45 мм вертикально
 Ветровлагозащитная мембрана
 Гипсовая плита ветрозащитная GYPROC GTS-9 - 9,5мм
 Каркас - 45x195 (шаг 600 мм в осях), доска сух.строг.
 с заполнением утеплителем мин вата 200мм
 Пароизоляция
 Брусок 45x45 мм горизонтально/вертикально
 Внутренняя отделка (не показана)



2

Скандинавская доска вертикально с покраской - 21 мм
 Обрешетка - брусок 25x45 мм горизонтально
 Обрешетка - брусок 25x45 мм вертикально
 Ветровлагозащитная мембрана
 Гипсовая плита ветрозащитная GYPROC GTS-9 - 9,5мм
 Каркас - 45x195 (шаг 600 мм в осях), доска сух.строг.
 с заполнением утеплителем мин вата 200мм
 Пароизоляция
 Брусок 45x45 мм горизонтально/вертикально
 Внутренняя отделка (не показана)



Согласовано

Инв. № подл.

Подп. и дата

Взам. инв. №

Изм.	Кол.	Лист	№ док.	Подп.	Дата
				<i>[Signature]</i>	02.2024

Узлы 1-2.

Копировал

Лист

6

А3